

# THORN

**Product Focus** | Våren 2015





## Fokusprodukter

### Innendørs

- 1 **Chalice**
- 2 **Chalice Pro**
- 3 **Omega Pro**

### Utendørs

- 4 **FleXity**
- 5 **Urba**
- 6 **Zoar**

## Lanseringer

### Innendørs

- 7 **Chalk**
- 8 **Contour**
- 9 **ForceLED**
- 10 **Jupiter 3**
- 11 **Omega LED**
- 12 **PopPack LED**
- 13 **Primata Pro**
- 14 **Primata (LED/T5)**
- 15 **Voyager Compact LED**
- 16 **Sensalite**

### Utendørs

- 17 **Satin 2 Innfelt**
- 18 **Urbastil**
- 19 **Vioo**

## Oppdateringer

### Innendørs

- 20 **Club LED**
- 21 **HiPak Pro LED**
- 22 **Leopard LED**
- 23 **Pallion LED**
- 24 **Tidon LED**

### Utendørs

- 25 **GTLED RS**
- 26 **Jalon LED**
- 27 **Promenade LED**



# Chalice

---

Høyytende LED-downlight som kan anvendes som direkte erstatning for tradisjonelle CFL-downlights opp til 1/26 W og 2/26 W.

Utstyrt med svært effektive, dimbare LED-lyskilder (100 Llm/W) og med en utstanset diameter på 200 mm er Chalice ideell for ettermontering og gir energibesparelser på opp til 70 % sammenlignet med CFL-downlights. Chalice kan redusere både energiforbruk og vedlikeholdsbehov på en lang rekke bruksområder, blant annet kontorer og skolebygg, generell belysning, boliger samt hoteller og velværesentre. Et valg mellom lyseffekt på 1000, 2000 eller 3000 lumen og fargetemperatur (3000 K og 4000 K) oppfyller alle belysningskrav. Chalice leveres med frittstående driver, noe som gjør installering og vedlikehold enkelt og raskt. Armaturen er IP44-klassifisert og har en fargegjengivelsesindeks på 80, bred lysstråle og enhetlig blendingsforhold på <22. Chalice er klargjort for montering av nødlys.

[www.thornlighting.no/CHLC](http://www.thornlighting.no/CHLC)







2

## Chalice Pro

---



Avansert LED-downlight som tilbyr overlegen ytelse i alle rom.

Viktige egenskaper omfatter enestående effektivitet (110 Llm/W), fargegjengivelsesindeks på over 90 og avansert varmeavledning med en spesialdesignet LED-modul for drift ved lav temperatur og gir en lang levetid på 50 000 timer. Med en samlet høyde på mindre enn 100 mm er Chalice Pro ideell for rom med lav takhøyde. Den gir utmerket lyskvalitet med et enhetlig lysuttrykk. Chalice Pro har en utstanset diameter på 150 mm og er tilgjengelig med ulike reflektoroverflater (matt og blank) samt dekor- eller flombelysningstilbehør. Et valg mellom dimbar lyseffekt på 1000, 2000 eller 3000 lumen og fargetemperatur (3000 K og 4000 K) oppfyller alle belysningskrav. Chalice har bred lysstråle og et enhetlig blendingsforhold på <22 som standard og <19 med tilbehør. Chalice er klargjort for montering av nødlys og IP44-klassifisert.

[www.thornlighting.no/CHLP](http://www.thornlighting.no/CHLP)



# 3

## Omega Pro



En serie unike edge-lit armaturer med enestående blendingskontroll som gir komfort og stil for opplysning av kontorer og skolebygg. Omega Pro tilbyr bedre arbeidsbelysning.

Omega Pro er utstyrt med Glare ProTech prismetisk optikk. Dette gjør at armaturen leverer førsteklasses ytelse som reduserer skjermblending og overtreffer kravene i EN12464, noe som gir flott visuell komfort og høy effektivitet. På grunn av optikken og lysfordelingen kan man dessuten installere 25 % færre armaturer i store kontorlokaler, sammenlignet med motsvarende lysrørsarmaturer. Den høye ytelsen og det lave vedlikeholds nivået til LED-en reduserer energiforbruket med opp til 55 %. Omega Pros edge-lit paneler er kun 12 mm tykke og tilfører en slank og elegant stil med moderne estetikk. Omega Pro er en allsidig løsning med edge-lit teknikk som finnes i ulike størrelser, med dimming og integrerte nødlisaltnativer. Det er et tilskudd til Thorns eksisterende Omega-serie.

[www.thornlighting.no/OMPL](http://www.thornlighting.no/OMPL)





4

# FleXity

En moderne og diskret LED-armatur for urbane miljøer med høy ytelse og rask avkastning.

FleXity er allsidig og effektiv og den første dekorative mastetopplykten i Thorns sortiment som er beregnet på en mengde bruksområder i bymiljøet, slik som boligstrøk, gater, sykkelveier og bygningsomgivelser. FleXity er en robust armatur med lang levetid på 100 000 timer (B10L80 @ Ta 25 °C) uten vedlikehold med overspenningsvern opp til 10 KV. I tillegg til å ha vedlikeholdsfrie komponenter, har armaturen en rund, selvrensende form. FleXitys effektive optiske system (90 Llm/W), i størrelser fra 1450 lm til 6320 lm (21 W til 80 W), gir gode energibesparelser. Besparelsene øker ytterligere med egen optikk og integrert nattsenkning som standard, og muligheten for annen lysstyring. For å maksimere ytelsen vil ulike diffuservarianter gi optimert komfort mens planglass eliminerer opplyps (ULOR=0).

[www.thornlighting.no/FLEX](http://www.thornlighting.no/FLEX)







5

# Urba

En allsidig urban LED-armatur som er designet av de verdenskjente arkitektene, byplanleggerne og designerne Wilmotte & Industries.

Urba har en unik lyssignatur natt som dag. Armaturen finnes i to størrelser opp til 15 000 lumen. Med en R-PEC optikk som tilbyr ni lysfordelingsvalg leverer Urba effektiv LED-belysning (opp til 100 Llm/W) for å lyse opp bymiljøet og oppfyller EN13201 belysningsklasser fra S5 til Me2 uten opplys (ULOR=0). Urbas elegante design, uten unødvendig styling kombinert med kontrastfarger og dikroisk glass, gjør at den passer like godt i moderne som tradisjonelle miljøer. Med tre monteringsalternativer (mastetopp, vegg og sidebrakett) og et bredt utvalg av koordinerte korte og lange braketter og stolper er Urba en komplett og fullstendig harmonisert belysningsløsning for nyinstalleringer og renoveringsprosjekter.

[www.thornlighting.no/URBA](http://www.thornlighting.no/URBA)







6

# Zoar





En unik, arkitektonisk, urban LED-armatur som er designet av arkitekt Daniel Libeskind for fotgjengerområder, parker, bygater og bygningsomgivelser.

Zoar leveres med en strukturert sort finish som standard og har en slank profil og elegant stolpe med kontinuerlige linjer fra lykt til stolpe. En tiltbar LED-enhet gir frihet og innovasjon innen lysdesign samt enkel integrering i landskapet. For å sikre effektiv og komfortabelt lys til oppgaven har Zoar en tilpasningsdyktig optikk med elleve ulike lysfordelinger og to armaturhus. Med en levetid på 100 000 timer for LED og driver er Zoar vedlikeholdsfri og gir betydelige kostnadsbesparelser gjennom levetiden.

[www.thornlighting.no/ZOAR](http://www.thornlighting.no/ZOAR)

7



## Chalk

LED-armatur for klasse- og konferanserom med en innovativ trykknappkontroll for tilpasning og utmerket effektivitet (92 Llm/W).

Chalks trykknappkontroll fjerner behovet for en sjenerende trekksnor. Chalk skaper et stimulerende og oppløftende miljø gjennom direkte og indirekte belysning og finnes også med dedikert asymmetrisk lysfordeling spesialbelysning av whiteboard-tavler. Direkteversjoner er tilgjengelig med lyseffekt 3300 lm og 4100 lm og egner seg for overflate- eller pendeloppheng. Direkte/indirekte versjoner er tilgjengelig med lyseffekt på 5100 lm og 6800 lm og kun beregnet for pendelmontering. En mikroprismatisk akryldiffuser av høy kvalitet gir utmerket lysensartethet og blendingskontroll.

[www.thornlighting.no/CHAL](http://www.thornlighting.no/CHAL)

8



## Contour

En allsidig og energieffektiv armatur med moduldesign som gir et omfattende valg av installeringsalternativer og belysningsteknologi for enhver prosjektspesifikasjon.

Contour kan overflatemonteres eller pendelmonteres, enten enkeltvis eller i fleksible skinner-systemer. Flere effektive LED (90 Llm/W) eller T16-lyskilder (75 Llm/W) med integrert lysstyring minimerer energiforbruket, mens et bredt utvalg av optikk, størrelse og fargealternativer gir komplett fleksibilitet. Kvalitetsoptikk gir maksimal lyskomfort som oppfyller industristandarder og oppnår minst 30 % opplys for direkte/indirekte versjoner med svært enkel og rask installering med alt tilbehør. Contour er beregnet for møte- og konferanserom, klasserom og resepsjonsområder.

[www.thornlighting.no/CNTR](http://www.thornlighting.no/CNTR)

9



## ForceLED

ForceLED er IP66-klassifisert, støv- og fuktsikker, noe som gjør den ideell for røffere bruksområder, inkludert parkeringshus, lagerbygg, tørr- og våtlagere, produksjonsområder og verksteder.

Effektiv LED (40 W/61 W) leverer henholdsvis 4000 og 6000 lumen og oppnår en effektivitet på opp til 102 Llm/W. Dette tilsvarer en gjennomsnittlig besparelse på rundt 40 % når den monteres enkeltvis til erstatning for tradisjonelle lysrøralternativer. Ytterligere besparelser kan oppnås med den integrerte tilstedeværelsesdetektoren som muliggjør trådløs master og slave-funksjon.

[www.thornlighting.no/FORL](http://www.thornlighting.no/FORL)



10



### Jupiter 3

Et praktisk valg for effektiv direkte/indirekte belysning.

Jupiter 3 har en enkel design og er ideell for bruksområder som skole, kontor og sirkulasjonsområder. Jupiter 3 har en særegen hvitmalt stålramme og er utstyrt med svært effektiv LED- (>85 Llm/W) eller T16-lyskilder (>75 L lm/W) med integrerte lysstyringsalternativer for energibesparelser. Det kan velges mellom versjoner for overflatemontering direkte og selvbalsert pendel direkte/indirekte med minimalt 30 % opplys. Andre alternativer er dobbel parabolisk rasteroptikk, mikroprismatisk diffuser eller asymmetrisk raster. Jupiter 3 er rask og enkel å installere og vedlikeholde. Den kan monteres enkeltvis eller i rekke. Nødløsløst er også tilgjengelige.

[www.thornlighting.no/JUP3](http://www.thornlighting.no/JUP3)

11



### Omega LED

En allsidig armatur som tilbyr fleksible monteringsalternativer, inkludert innfelling, overflate- og pendelmontering, ved hjelp av et enkelt monteringssett.

I tillegg til fleksibilitet gjennom hele levetiden bruker Omega LED mindre energi sammenlignet med lysrørsarmaturer, noe som gir kort inntjeningsstid og betydelige energibesparelser. Med en IP44-klassifisering strekker Omega LED seg utover de tradisjonelle bruksområdene for sirkulasjonsområder og generell belysning i toalettrom og sykehus. Omega LED er en enkel løsning ved ettermontering av tradisjonelle armaturer. Den tilbyr ulike fargetemperaturer (3000 K og 4000 K) og en høy fargegjengivelsesindeks.

[www.thornlighting.no/OMGL](http://www.thornlighting.no/OMGL)

12



### PopPack LED

En LED-utvidelse av den populære PopPack lysrekkeserien med identiske festeordninger og koblingspunkter (klar for BESA) slik at den er ideell for både nyinstalleringer og renoveringsprosjekter.

Med en lyseffekt på 3000 til 6800 lm er PopPack Eco svært effektiv (>100 lm/W) og reduserer energiforbruket med 40 % sammenlignet med tradisjonelle lysrøralternativer. En strukturert, prismatisk diffuser gir blendingskontroll og et ensartet lysuttrykk PopPack Eco har en fargetemperatur på 4000 K og en svært høy fargegjengivelsesindeks på mer enn 80. Den er ideell for bruksområder som oppbevaringsrom, trapper, kjellere og garasjer. En spesielt utformet diffuser hindrer sorte insektsflekker. Gjennomgangskobling er mulig for enkel installasjon.

[www.thornlighting.no/POPR](http://www.thornlighting.no/POPR)





13



## Primata Pro

En effektiv skinnearmatur med utprøvd LED-teknologi og lite vedlikehold.

I tillegg til nye installasjoner tilbyr Primata Pro en enkel oppgradering av eksisterende T5- og T8-installasjoner. God energieffektivitet på opp til 136 Llm/W gir energibesparelser på opp til 50 % sammenlignet med tradisjonelle lysrøralternativer. Primata Pro leveres med lumenpakker fra 3000 til 7500 lm og tilbyr en fargetemperatur på 4000 K med en fargegjengivelsesindeks på 80. Den er ideell for bruksområder som industri og varehandel, logistikkhaller, lagerbygg og supermarkeder. Primata Pro leveres med lyskilden og diffuseroptikken kombinert i ett produkt. Installering på eksisterende Primata II skinner skjer uten verktøy mens strekkfisker sørger for mekanisk og elektrisk tilkobling i ett trinn.

[www.thornlighting.no/PM2L](http://www.thornlighting.no/PM2L)

14



## Primata (LED/T5)

Et svært fleksibelt modulært skinneresystem som gir enkel prosjektplanlegging og kan brukes med LED eller T5-lyskilder.

Primata med LED-teknologi gir svært god effektivitet (140 Llm/W) akkurat der du trenger det, med lumenpakker fra 4900 til 12900 lumen. En alt-i-ett-løsning for verktøyfri installering for direkte tak- eller pendelmontering som kombinerer skinnen, lysrekken og optikken i én letthåndterlig del med automatisert mekanisk tilkobling, noe som gir rask oppsett av sammenhengende eller frittstående lyslinjer. Primata med T5-lyskilder tilbyr et bredt utvalg dedikert optikk og armaturhus tilpasset bestemte bruksbehov. Primata er ideell for bruksområder som industri og varehandel, logistikkhaller, lagerbygg og supermarkeder, idet den er budsjettvennlig.

[www.thornlighting.no/PMM5](http://www.thornlighting.no/PMM5)  
[www.thornlighting.no/PMML](http://www.thornlighting.no/PMML)

15



## Voyager Compact LED

Et allsidig, rimelig og lettstelt tilskudd i Thorns pålitelige Voyager-serie av nødløys.

Ideell for nye installasjoner og direkte erstatning for 8 W-lysrør. Denne kompakte 100 lm LED-nødløysarmaturen er 62 % mer effektiv enn lysrøralternativene og bruker bare 3 W når den er godt vedlikeholdt. Voyager Compact LED er forseglet i henhold til IP65 og beregnet for utendørs og innendørs bruk. Den robuste, støvtette og strålevannsikre designen gjør at den kan brukes til rømningsveier og samlingspunkter. Voyager Compact LED er rask og enkel å installere og kan drives med og uten styring i samme armatur og kan installeres i ett stykke uten monteringssett. Koniske og optiske prizmer sidelengs gir maksimal ytelse og ensartethet. Legend-settet må bestilles separat i valgfritt ISO- eller EN-format.

[www.thornlighting.no/VOYC](http://www.thornlighting.no/VOYC)



### Sensalite

Et første skritt mot komfort og energibesparelser med smarte armaturer.

Sensalite har Thorn-armaturer med sensorer, noe som tilbyr tilstedeværelsesdeteksjon, dagslystilkobling og valgfri infrarød kontroll. Sensalite-sensorer kan blant annet anvendes i små kontorer, klasserom, lagerrom og korridorer. Med Sensalite-sensorer leveres automatisk korrekt lysnivå på riktig sted, noe som gjør den til det perfekte verktøyet for effektiv belysning. Sensorene er plug-and-play, enkle å installere og krever ikke vedlikehold. Serien består av PIR og mikrobølgesensorer, tilgjengelig i bryter- eller dimmeversjoner. Sensorene kan tak- eller overflatemonteres, og versjoner for lysrekkearmaturer tilbys også. Valgfrie IR fjernprogrammerere kan også bestilles.

[www.thornlighting.no/SENL](http://www.thornlighting.no/SENL)



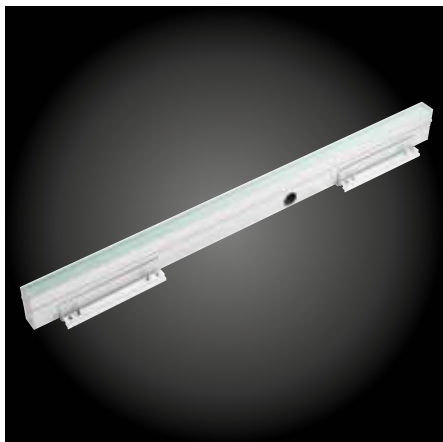
## **Satin 2 Innfelt**

En diskret, lineær lyskasterserie som tilbyr omfattende statiske og dynamiske belysningsvalg slik at arkitekter og designere kan skape kreative fasader og bygningsomgivelser.

Armaturens fire lysfordelinger omfatter sirkulær intensiv (12°) og bredstrålet (32°), elliptisk (12x44°) og asymmetrisk. Standard LED-farger inkluderer statisk 3000 K, 4000 K, rød, blå, grønn og dynamisk RGBW. 6000 K, gul og forskjellige hvite versjoner kan også fås på forespørsel. Den innfelte Satin 2 har en medium profil med fire ulike lengder (354, 654, 954 og 1254 mm). Installering av armaturene ved siden av hverandre gir ensartet lysstråle der det trengs. Satin 2 er beregnet for installering i bakken med integrert driver for monokrome versjoner og fjerndriver/DMX-system for dynamiske versjoner som standard. Høy temperatur-versjoner for varmt klima (50 °C) med frittstående forkoblingsboks er tilgjengelige.

[www.thornlighting.no/SATL](http://www.thornlighting.no/SATL)

18



### Urbastil

En lineær utendørs/innendørs LED-lyskaster for dekorative, arkitektoniske lyseffekter.

Urbastil er et kreativt tilskudd til Thorns utendørsutvalg. Urbastil har en smal profil for estetisk integrering i vegger eller på bakken, og tilbyr svært ensartet belysning takket være et armaturhus av tykt, frostet glass. En lukket boks for nedfelling i bakken gjør at installeringen går raskt og er lett å fjerne etterpå. Installeringstilbehør som følger med produktet sikrer nøyaktig installering og rette linjer ved å bruke armaturlengder på enten 0,5 m eller 1 m. Urbastil finnes med forskjellige fargetemperaturer (3000 K og 4000 K).

[www.thornlighting.no/URBS](http://www.thornlighting.no/URBS)

19



### Vioo

En usynlig LED-lyskaster for utendørs/innendørs belysning rundt vinduer.

Vioo er et kreativt tilskudd til Thorns utendørssortiment og gir en nøyaktig, ellipseformet lysstråle for fokusert belysning. Vioo er rektangulær og diskret uten synlige skruer takket være en klipslåsmekanisme. Den er også liten i størrelse og usynlig når den installeres rundt vinduer. Med presise justeringer på innsiden av festeplaten tilpasses Vioo alle typer vinduer og vinduskarmer. Den er tilgjengelig i mørk grått eller sølvfarget armaturhus og med én av to fargetemperaturer (3000 K eller 4000 K). Beskyttelse for marine miljøer leveres som standard.

[www.thornlighting.no/VIOO](http://www.thornlighting.no/VIOO)



20



## Club LED

En pålitelig innendørsarmatur oppgradert med effektiv LED (78 lm/W) og høyere lyseffekt (1000 lm).

Club LED har en belastning på kun 13 W og er ideell for enkeltvis utskifting av tradisjonelle 28 W 2D-armaturer. Den tilbyr en komparativ energibesparelse på 63 % og en integrert LED og driver-plattform for å redusere skyggelegging og forbedre ensartetheten på lyset. Club LED er støv- og sprutsikker og forseglet i henhold til IP54 og slagresistent i henhold til IK08. Med valget mellom varmt hvitt (3000 K) eller nøytralt hvitt lys (4000 K) egner den seg for vegg- eller takmontering og har sensoralternativer for optimal energieffektivitet. Den lange levetiden på 50 000 timer tilsvarer 13 vedlikeholdsfrie år med en daglig drift på 10 timer. En integrert 3-timers nødlysdrift eliminerer behovet for separate nødlys. En kromversjon er også tilgjengelig.

[www.thornlighting.no/CLUB](http://www.thornlighting.no/CLUB)

21



## HiPak Pro LED

En LED-armatur for store takhøyder som reduserer energiforbruket og vedlikeholdskostnadene.

HiPak Pro LED er opp til 45 % mer effektiv enn tradisjonelle HID-lyskilder. Dedikert, individuell LED-optikk gir presis lyskontroll for montering i store høyder, slik som reolområder og åpne rom i industri-, lager- logistikk- og utstillingssentre. De to forskjellige lysfordelingene betyr allsidig bruk i en rekke ulike prosjekter. Den innovative armaturhusdesignen sørger for god kjøling og en lang LED-levetid på opp til 50 000 timer. HiPak Pro LED er DALI-dimbar eller tilgjengelig med en integrert passiv, infrarød (PIR) sensor for maksimale energibesparelser. Finnes nå også med høyfrekvent ballast, noe som øker effektiviteten til armaturen ytterligere.

[www.thornlighting.no/HIPP](http://www.thornlighting.no/HIPP)

22



## Leopard LED

En pålitelig utendørs og innendørs armaturserie oppgradert med effektiv LED (90 lm/W).

Serien omfatter et 1900 lm-alternativ for direkte erstatning av 38 W 2D-armaturer og et 1200 lm-alternativ for direkte erstatning av 28 W 2D-armaturer. Leopard LED med 1900 lm har en belastning på kun 21 W og gir en energibesparelse på 63 % sammenlignet med tradisjonelle 38 W 2D-armaturer. Støvtett og strålevannsikker, forseglet i henhold til IP65 og har en slagresistens på IK10. Med et nøytralt hvitt lys (4000 K) er Leopard LED egnet for vegg- eller takmontering og inkluderer sensoralternativer for optimal energieffektivitet. Den lange levetiden på 50 000 timer tilsvarer 13 vedlikeholdsfrie år med en daglig drift på 10 timer. En integrert 3-timers nødlysdrift eliminerer behovet for separate nødlys.

[www.thornlighting.no/LPRD](http://www.thornlighting.no/LPRD)

23



#### **Pallion LED**

En minimalistisk serie av direkte/indirekte armaturer for grunn innfelling, oppgradert med den nyeste LED-teknologien.

Pallion har nå blitt enda mer effektiv (82 Llm/W) og har høy ensartethet og god vegg-/takbelysning (3200 lm) for enestående ytelse og valuta for pengene. Pallion oppfyller alle belysningsnormer, inkludert EN12464, og på god vei til å oppfylle standarder som BREEAM og LEED. Ved å kombinere sofistikert optisk ytelse med enkelheten til en åpen kasse tilbyr Pallion en stilig, minimalistisk og moderne design som leverer maksimal belysning ved bruk av mindre energi. Med en ensartet blendingsklassifisering (UGR) på < 19 og en enestående fargestabilitet gir Pallion gir kraftig oppgave- og omgivelsesbelysning for en rekke bruksområder innendørs.

[www.thornlighting.no/PALL](http://www.thornlighting.no/PALL)

24



#### **Tidon LED**

En innendørsarmatur med moduldesign i tre konfigurasjoner: Enkel, dobbel eller trippel for vegg- eller takmontering.

Armaturen kan vippes opp til 30 grader fra vertikalen og det er forskjellige lysfordelinger, fra smal punktbelysning til bred stråle. Tidon LED har nå blitt oppgradert med den seneste og beste LED-teknologien som gir bedre effektivitet (opp til 80 Llm/W) og bruker samtidig 30 % mindre energi. Tilgjengelig i to fargetemperaturer (3000 K og 4000 K), med en nominell levetid på 50 000 timer og dimmemuligheter. Eksempler på bruksområder er kontorer og utstillingsopplegg samt hoteller. Enkel installering og tilpassing er ytterligere fordeler med Tidon. For spesialoppgaver på kontorer eller for belysning i varehandelen kan Tidon lysrammer leveres med utallige forskjellige konfigurasjoner.

[www.thornlighting.no/TIDN](http://www.thornlighting.no/TIDN)

25



## GTLED RS

Et tilskudd til den eksisterende GTLED tunnelarmaturserien. GTLED RS tilbyr et alternativ i rustfritt stål til standard armaturhus i aluminium for overlegen rustbeskyttelse.

GTLED RS har alle fordelene med GTLED, inkludert energibesparelser, enestående belysningskomfort og mulighet for gjennomgangskobling for betydelig reduserte installeringskostnader. Den funksjonelle designen uten kjøleriller gjør at den er enkel å rengjøre. GTLED RS features avanserte R-PEC-optikk for å oppnå en perfekt tunnelaktig lysfordeling med høy veibelysning og liten blanding ( $TI < 6$ ). En levetid på 100 000 timer sørger for minimale vedlikeholdskostnader, mens en IP66-klassifisering og IK08 glassarmaturhus sikrer holdbarhet og opprettholdt ytelse over tid. GTLED RS har en systemkraft på opp til 130 W for 1 til 6 cd/m<sup>2</sup> veibelysningsnivåer.

[www.thornlighting.no/GTLD](http://www.thornlighting.no/GTLD)

26



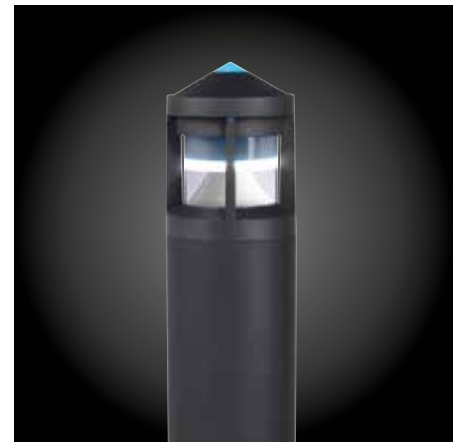
## Jalon LED

En rektangulær, loddrett eller vannrett, vegginnfelt armatur for visuell rettledning er nå tilgjengelig i LED.

Jalon LED er en kraftig LED-armatur med liten størrelse (71x108 mm), brede asymmetriske lysstråler og kraftig lumeneffekt (96 lm). Armaturen kan brukes både innendørs og utendørs, for eksempel i trapper, bygningsomgivelser og gangveier. Det finnes både loddrette og vannrette versjoner samt to fargetemperaturer (3000 K og 4000 K). Jalon LED kan fås komplett med integrert driver, LED-lyskilde og innfellingsboks som kan brukes til de loddrette og vannrette versjonene. Polystyrenbeskyttelse er også inkludert for å lukke armaturhusåpningen under installering. Innfellingsboksen kan bestilles separat.

[www.thornlighting.no/JALL](http://www.thornlighting.no/JALL)

27



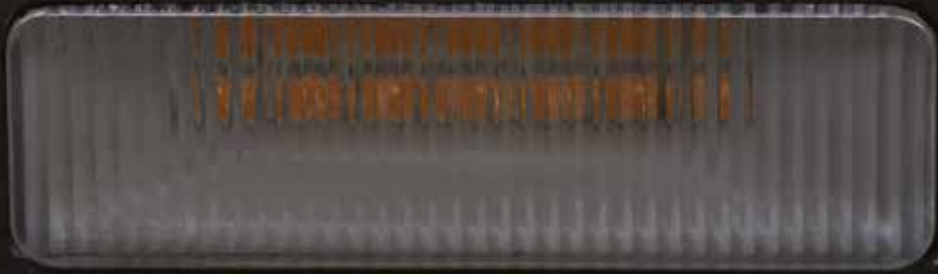
## Promenade LED

Pullert som gjør at utendørs belysning kan bli en spennende del av den totale designen. Konseptet er nå oppdatert med den seneste LED-teknologien.

Enten den brukes til gangveier, inngangspartier eller bygningsomgivelser, ligger fokuset på å levere effektiv, komfortabel LED-belysning med en touch av farge og stil. Promenade LED er unik med sin sylindriske optikk og smart utformet for å omdirigere lyset fra kraftige, hvit LED-er mot bakken, mens ekstra LED-er gjør at enten optikken eller kun kuppelen lyses opp i farger. Det solide armaturhuset i aluminium og den robuste polykarbonatdiffuseren, komplett med antiblendingsbånd, tilbyr fremragende vandaliseresistens. Forseglet i henhold til IP65 slik at optikken holder seg ren. Dermed bevares både utseendet og ytelsen.

[www.thornlighting.no/PMLD](http://www.thornlighting.no/PMLD)

THORN



## Hovedkontor

### Thorn Lighting AS

Strømsveien 344, 4. etg.  
1081 Oslo  
Tlf 22 82 07 00  
Fax 22 82 07 01

## Avdelingskontor

### Trondheim

Thorn Lighting AS  
Granåsveien 1  
7048 Trondheim  
Tlf 73 89 44 00

### Kundeservice

Tlf 22 82 07 00  
e-mail: [ordre.no@zumtobelgroup.com](mailto:ordre.no@zumtobelgroup.com)

### Retur av varer

All retur av varer må skje etter avtale med kundeservice.

### Fakturaadresse

Thorn Lighting AS  
c/o ZG Lighting Nordic AB  
Industrigatan  
Box 305  
S-26 123 Landskrona  
Sverige

[www.thornlighting.no](http://www.thornlighting.no)



### 5 års garanti

Som globalt ledende produsent og leverandør av armaturer tilbyr Thorn Lighting 5 års garanti på hele sitt produktsortiment i Europa. Gjelder fra 1. mai 2015.

Thorn Lighting utvikler og forbedrer sine produkter kontinuerlig. Alle beskrivelser, illustrasjoner, tegninger og spesifikasjoner i denne utgivelsen presenterer kun generelle opplysninger og danner ikke noen form for kontrakt. Vi forbeholder oss retten til å endre spesifikasjoner uten forhåndsvarsel eller offentlig kunngjøring. Alle varer som leveres av selskapet leveres i følge våre generelle kjøpsvilkår. En kopi av disse er tilgjengelig ved forespørsel. Alle mål er i millimeter og vekt i kilo, bortsett fra hvis annet er angitt. Trykt på Luxo Light.

**Utgivelsesnr: PROD\_FOCUS (NO). Utgivelsesdato: 04/15**

