

# THORN

## EyeKon

Robust, vandalsikker veggarmatur til utendørs bruk

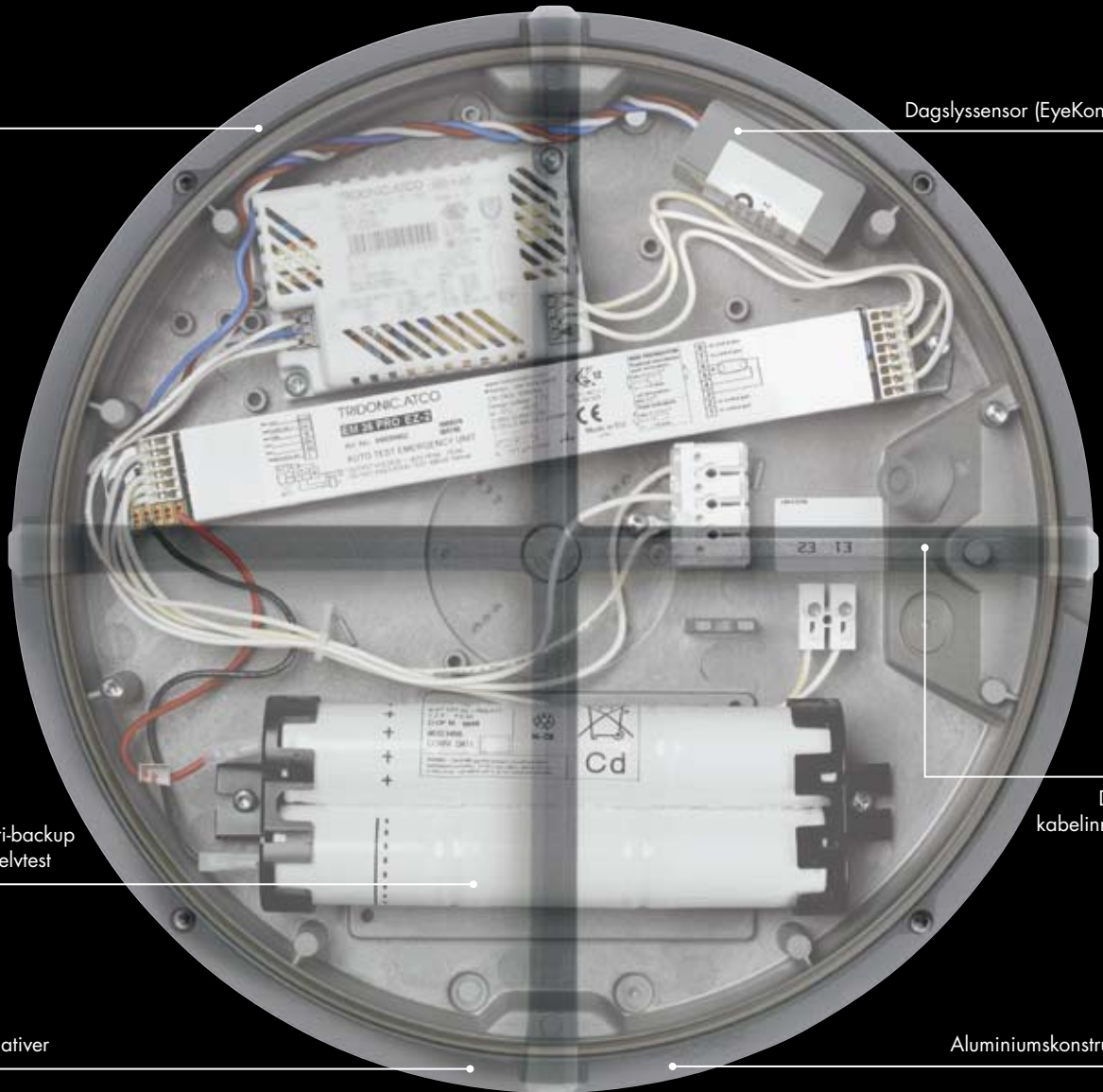


# EyeKon

EyeKon fås i to design, to størrelser og tre fargealternativer og er egnet for de fleste bruksområder utendørs

IP65

Dagslyssensor (EyeKon large)



3 timers batteri-backup  
adresserbar/selvtest

Dobbel  
kabelinnføring

Tre fargealternativer

Aluminiumskonstruksjon



Vandsikre skruer



Skjult kabelinnføring



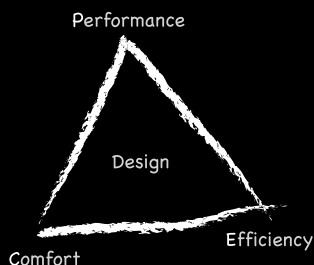
Robust opal skjerm i polykarbonat  
(fås også med klar skjerm)



Integrert dagslyssensor gir energisparing  
(kun EyeKon large)

## Performance (P), Efficiency (E), Comfort (C) (ytelse, effektivitet, komfort) – for bedre belysning

EyeKon er et godt eksempel på Thorns dynamiske, resultatorienterte PEC-program



PEC er basert på prinsippet om at ytelse, effektivitet og komfort er avgjørende for hvor effektiv belysningen er, påvirkningen på de menneskene som benytter den og påvirkningen på de naturlige omgivelsene. EyeKon gir riktig belysning på riktig sted til riktig tid.



**Ytelse:** For den beste visuelle effektivitet

- EyeKon er konstruert med henblikk på å forbedre synsbetingelsene og å gi tilstrekkelig orienterings- og retningsbestemt lys når det er mørkt. Med EyeKon fordeles lyset til sidene slik at det ikke oppstår mørke områder mellom armaturene, selv med lang avstand mellom hver. Optikken sprer også lyset foran armaturen for å belyse stier og gangtunneler.
- God modellering – fremhever ansiktstrekk og avdekker mønstre i overflater og objekter
- Optikk reduserer blanding til et minimum
- God fargegjengivelse

**Effektivitet:** Energibesparende, reduserer CO<sub>2</sub>-utslipp og avfall, samt gir belysning som er praktisk og effektiv å installere, betjene og vedlikeholde.

- Elektronisk forkobling (HF) for redusert energiforbruk og lengre levetid for lyskilden
- Varianter med halvskjerm og baklyseffekt (halo) bidrar til å begrense opplys
- Dagslyssensor sikrer at lyset slås av når det er tilstrekkelig dagslys. Dette bidrar til å redusere strømforbruket, spare energi og gjøre installasjonen mer driftsøkonomisk.

- Varianter med integrert batteri-backup muliggjør fjernovervåking av armaturenes status via en PC og dermed vedlikehold når nødvendig, og sikrer således overholdelse av lovmessige dokumentasjonskrav.
- Enkel å installere og vedlikeholde, lave levetidskostnader
- EyeKon leveres med vandalsikre skruer, kapslingsklasse IP65 og vandalklasse IK10
- Miljøvennlige materialer – armaturhus og dekor i aluminium

**Komfort:** En belysningsløsning som skaper trivsel og komfort.

- EyeKon gir god vertikal belysning når den monteres i riktig høyde. Det medvirker til å skape en følelse av trygghet og sikkerhet. Belysningen kan også fungere som indikasjonsllys eller medvirke til å gjøre et område mer innbydende etter mørkets frembrudd.
- To tidløse og minimalistiske varianter kompletterer og bevarer arkitekturens særpreg
- Halvskjerm med myk og dekorativ baklyseffekt (halo) gir varm og vennlig atmosfære

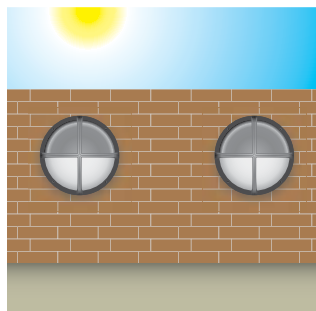
# Energisparing med EyeKon



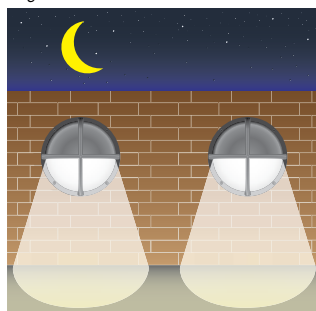
## Energisparing med dagslyssensor

I en tid hvor oppmerksomhet rundt energi og miljø er stor, gir EyeKon mulighet for å redusere driftsbudsjettet og samtidig redusere CO<sub>2</sub>-forbruket.

Belysning utgjør rundt 20 % av et selskaps energikostnader, så alt som kan bidra til å redusere belysningskostnadene utgjør en stor forskjell. Derfor fås EyeKon med integrert dagslyssensor som automatisk registrerer dagslys og slukker når det er tilstrekkelig dagslys. Dette er et lite tiltak med stor effekt og bidrar både til å beskytte planeten og redusere strømregningen.



Dag\*



Natt\*

\*Ikke riktig målestokk, kun for illustrasjon  
EyeKon large kan fås med dagslyssensor som standard. Lyset slås automatisk av og på avhengig av dagslyskomponenten og bidrar dermed til å redusere energikostnadene.

## Nødllys

I følge europeiske sikkerhetsstandarder skal det være nødlys på alle offentlige steder hvis den generelle belysningen svikter. Nødllys skal gi tilstrekkelig belysning slik at sikker evakuering kan finne sted.

Noen EyeKon-varianter fås med batteri-backup integrert i armaturen. Det betyr at anlegget kan ha et ensartet uttrykk selv om noen armaturer er utstyrt med nødlys og at installasjonen blir mindre komplisert og dermed også mindre ressurskrevende.

Variantene med batteri-backup inneholder en intelligent feilsøkjingsprosessor som automatisk utfører testing og viser resultatet via en tofarget LED. Dette innebærer at eventuelle problemer med batteri og lyskilde oppdages tidlig, uten at det er nødvendig med manuell inspeksjon.



## Bruksområder

EyeKon er velegnet til en rekke utendørsanlegg og kan monteres både i tak og på vegg

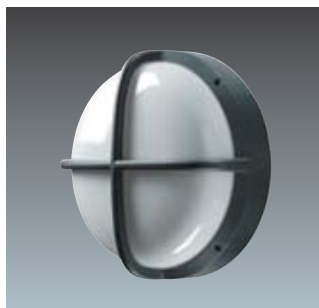


### Vanlige bruksområder:

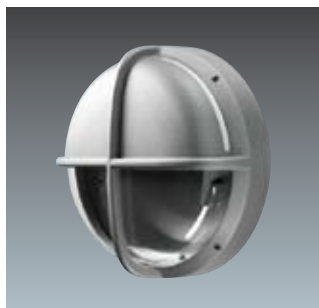
- Butikk- og forretningsbygg
- Skoler og universiteter
- Sykehus
- Idretts- og fritidssentra
- Parkeringsplasser
- Innkjørsler
- Inngangspartier
- Belysning i bymiljø
- Hager og parker
- Områder rundt bygninger
- Nødutganger



# Produktegenskaper



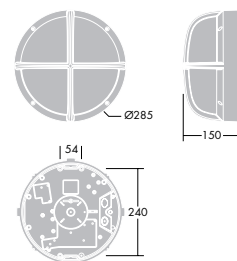
Small m/kryss, antracitgrå m/opal skjerm



Small m/halvskjerm med halo-effekt, sølv m/klar skjerm



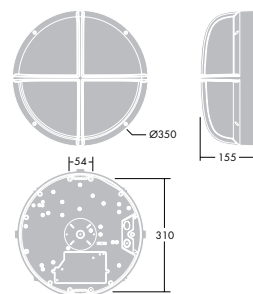
Small m/halvskjerm med halo-effekt, sølv m/opal skjerm



Large m/kryss, sort m/opal skjerm



Large m/halvskjerm med halo-effekt, sort m/opal skjerm



## Lyskilder

### Small

- ☛ 9W TC-SEL (FSD) kompaktlysrør. Sokkel: 2G7.
- ☛ 18W TC-DEL (FSQ) kompaktlysrør. Sokkel: G24q-2.
- ☛ 26W TC-TEL (FSM) kompaktlysrør. Sokkel: GX24q-3.
- ☛ 35W HIT-CE (MT) metallhalogen. Sokkel: G12.

### Large

- ☛ 42W TC-TEL (FSM) kompaktlysrør. Sokkel: GX24q-4.
- ☛ 70W HIT-CE (MT) metallhalogen. Sokkel: G12.

## Materiale

Armaturhus og dekor (kryss og halvskjerm m/halo): Støpt aluminium  
 Skjerm: Opal eller klar polykarbonat  
 Reflektor: Aluminium  
 Pakninger: Ekstrudert silikon  
 Vandalsikre skruer og torx-nøkkel følger med hver armatur.

## Installasjon/Montering

Monteres på vegg eller i tak (varianter med batteri-backup monteres kun på vegg). Monteres ved hjelp av tre monteringshull, hvorav to fungerer som praktiske horisontale justeringshull. Et fjerde monteringshull gir mulighet for ekstra fiksering av armaturen eller til bruk ved montering på ujevne overflater. 4 svekkinger plassert symmetrisk rundt armaturen for utenpåliggende kabel. To kabelinnføringer i siden tilkobles 3-polet koblingsklemme. Mulighet for viderekobling.

## Standarder

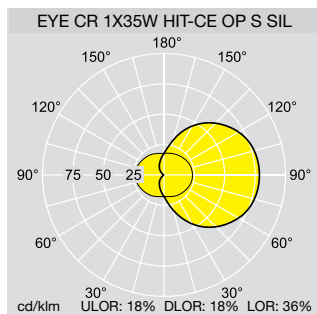
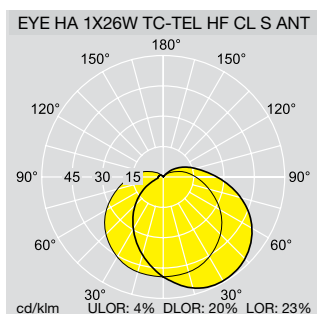
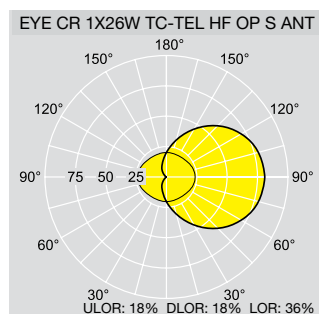
Utformet og produsert i samsvar med EN 60598.  
 Variant med batteri-backup med EN 60598 2. 22  
 Ⓢ Klasse I  
 IK10  
 ⚡ IP65 ⚡ CE

Mer informasjon om armaturen på [www.thornlighting.com/eyekon](http://www.thornlighting.com/eyekon)

# Bestillingsveiledning

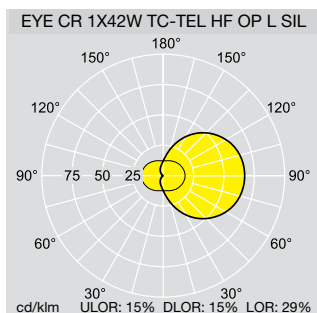
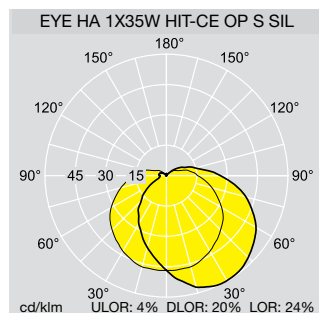
## Bestillingsveiledning Lyskilder bestilles separat

Beskrivelse	Dekor	lcos-kode	Sokkel	Vekt (kg)	Antracitgrå	Elnr Sort	Sølv
<b>Small</b>							
<b>EyeKon, klar</b>							
EYE HA 1X9W TC-SEL HF CL S	Halvskjerm m/halo	FSD	2G7	1,9	35 021 00	35 021 01	35 021 02
EYE HA 1X18W TC-DEL HF CL S	Halvskjerm m/halo	FSQ	G24q-2	2,0	35 021 03	35 021 04	35 021 05
EYE HA 1X26W TC-TEL HF CL S	Halvskjerm m/halo	FSM	GX24q-3	2,0	35 021 06	35 021 07	35 021 08
<b>EyeKon, opal</b>							
EYE CR 1X26W TC-TEL HF OP S	Kryss	FSM	GX24q-3	2,0	35 021 09	35 021 10	35 021 11
EYE CR 1X35W HIT-CE HF OP S	Kryss	MT	G12	2,1	35 021 15	35 021 16	35 021 17
EYE HA 1X26W TC-TEL HF OP S	Halvskjerm m/halo	FSM	GX24q-3	2,0	35 021 12	35 021 13	35 021 14
EYE HA 1X35W HIT-CE HF OP S	Halvskjerm m/halo	MT	G12	2,2	35 021 18	35 021 19	35 021 20
<b>Large</b>							
<b>EyeKon, opal</b>							
EYE CR 1X42W TC-TEL HF OP L	Kryss	FSM	GX24q-4	2,5	35 021 21	35 021 22	35 021 23
EYE HA 1X42W TC-TEL HF OP L	Halvskjerm m/halo	FSM	GX24q-4	2,7	35 021 24	35 021 25	35 021 26
EYE HA 1X70W HIT-CE HF OP L	Halvskjerm m/halo	MT	G12	3,0	35 021 33	35 021 34	35 021 35



## Bestillingsveiledning Lyskilder bestilles separat

Beskrivelse	Dekor	lcos-kode	Sokkel	Vekt (kg)	Antracitgrå	Elnr Sort	Sølv
<b>Large</b>							
<b>EyeKon m/sensor, opal</b>							
EYE HA 1X42W TC-TEL P HF OP L	Halvskjerm m/halo	FSM	GX24q-4	2,7	35 021 36	35 021 37	35 021 38
EYE HA 1X70W HIT-CE P HF OP L	Halvskjerm m/halo	MT	G12	3,0	35 021 39	35 021 40	35 021 41
<b>EyeKon m/3 timers batteri-backup selvtest eller adresserbar, opal</b>							
EYE CR 1X42W TC-TEL HF E3TX OP L	Kryss	FSM	GX24q-4	3,6	35 021 27	35 021 28	35 021 29
EYE HA 1X42W TC-TEL HF E3TX OP L	Halvskjerm m/halo	FSM	GX24q-4	3,8	35 021 30	35 021 31	35 021 32



# THORN

Lighting people and places

## Hovedkontor

### Thorn Lighting AS

Strømsveien 344

1081 Oslo

Tlf 22 82 07 00

Fax 22 82 07 01

Ordrefax 22 82 07 49

## Drammen

Thorn Lighting AS

Øvre Eiker vei 14

3048 Drammen

Tlf 32 20 14 82

Fax 32 20 14 81

## Bergen

Thorn Lighting AS

Kanalveien 105B, 5068 Bergen

Postboks 133 Kristianborg,

5822 Bergen

Tlf 55 20 06 60

Fax 55 20 03 60

## Trondheim

Thorn Lighting AS

Granåsveien 1

7048 Trondheim

Tlf 73 89 44 00

Fax 73 89 44 02

info.no@thornlighting.no

**[www.thornlighting.no](http://www.thornlighting.no)**

Thorn Lighting utvikler og forbedrer sine produkter kontinuerlig. Alle beskrivelser, illustrasjoner, tegninger og spesifikasjoner i denne utgivelsen presenterer kun generelle opplysninger og danner ikke noen form for kontrakt. Vi forbeholder oss retten til å endre spesifikasjoner uten forhåndsvarsel eller offentlig kunngjøring. Alle varer som leveres av selskapet leveres i følge våre generelle kjøpsvilkår. En kopi av disse er tilgjengelig ved forespørsel. Alle mål er i millimeter og vekt i kilo, bortsett fra hvis annet er angitt.

**Utgivelsesnr: 455 (NO) Utgivelsesdato: 08/09**